

## INTELLIO VIDEO SYSTEM 5 BIZTONSÁGI MENTÉS KÉSZÍTÉSE ÉS RENDSZERVISSZAÁLLÍTÁS

### Biztonsági mentés készítése az Intellio Video System 5-ről

Miután elvégezte a szükséges beállításokat és a rendszer az elvárásoknak megfelelően működik, célszerű egy biztonsági mentést készíteni a beállításokról, hogy egy esetleges rendszerösszeomlás esetén könnyedén visszaállítható legyen a rendszer az eredeti állapotába.

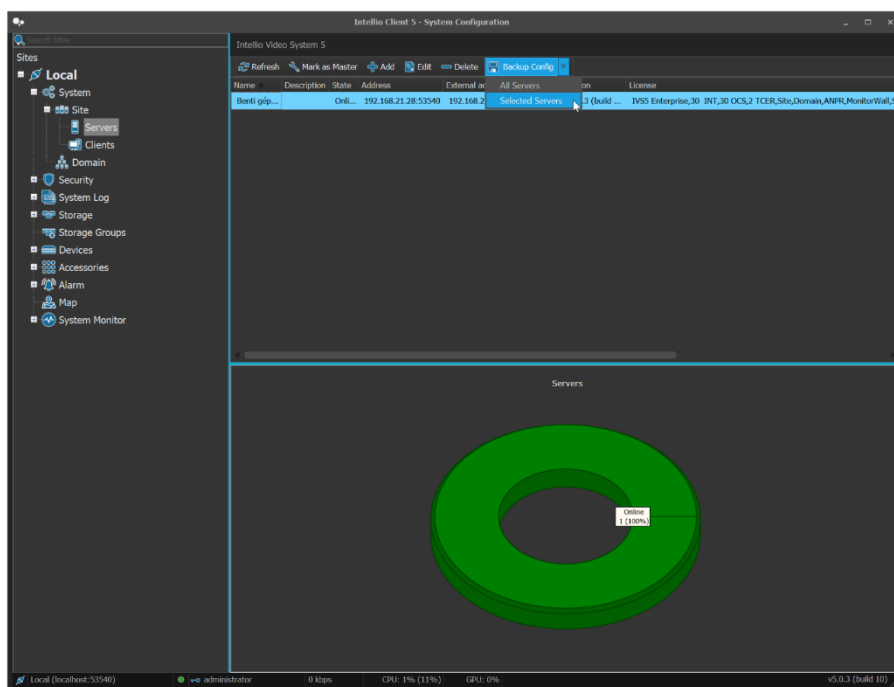
### Biztonsági mentés

Az Intellio Server 5 a lent olvasható rendszerbeállításokat az úgynevezett **SystemConfig.rce** és a **LocalConfig.rce** konfigurációs fájlokban tárolja. Ezek a fájlok a **c:\Program Files \Intellio Video System\ Intellio Server\** mappában találhatóak:

- Kameranevek
- Kamera azonosítók
- IP címek
- Videókép beállítások
- Nyomkövető és kalibrációs beállítások
- Mozgásérzékelő és detektor beállítások
- Tárolási szabályok
- Site és Domain beállítások

A konfigurációs fájlok mentéséhez a következőt kell tennie. Az Intellio Client 5-ben menjen a következő menüpontba:

### Rendszerbeállítások / Site / Szerverek / Konfig letöltése gomb / Kiválasztott szervert



Ezután megjelenik egy ablak, amelyben kiválaszthatja, hogy hová kívánja menteni a konfigurációs fájlokat. A fent említett két konfigurációs fájl tömörített formátumban kerül mentésre a megadott helyre. Győződjön meg róla, hogy a fájlok biztonságosan vannak eltárolva.

Amennyiben az IVS5-ben használja a 3D térkép funkciót, szintén javasolt egy biztonsági mentést készíteni a **MapData.rce** állományról és a **MapStore** könyvtárról is. Ez a fájl illetve mappa tartalmazza a 3D térkép összes beállítását. Ezt a fájlt az Intellio Server könyvtárában találja meg *(keresse meg melyik mappába telepítette, az alapértelmezett: **c:\Program Files \Intellio Video System \Intellio Server\**)*

## Visszaállítás

- **Telepítse** fel az Intellio Server-t alapértelmezett beállításokkal.
- A telepítés végeztével **ÁLLÍTSA LE** az Intellio WatchDog szolgáltatást, majd az Intellio Server szolgáltatást.
- **Másolja** az elmentett állományokat az Intellio Server könyvtárába, ezáltal felülírva az ott található konfigurációs állományokat.
- **INDÍTSA EL** az Intellio WatchDog szolgáltatást. Ez automatikusan indítani fogja az Intellio Server szolgáltatást.