

## SEGÉDLET INITIO KAMERÁK TELEPÍTÉSÉHEZ

### Kamera aktiválása

Intellio Video System 5 szerver mappájában található **Intellio Device Explorer** segítségével megkeresheti, aktiválhatja illetve beállíthatja az **Intellio Initio (ILB)** kamerákat.

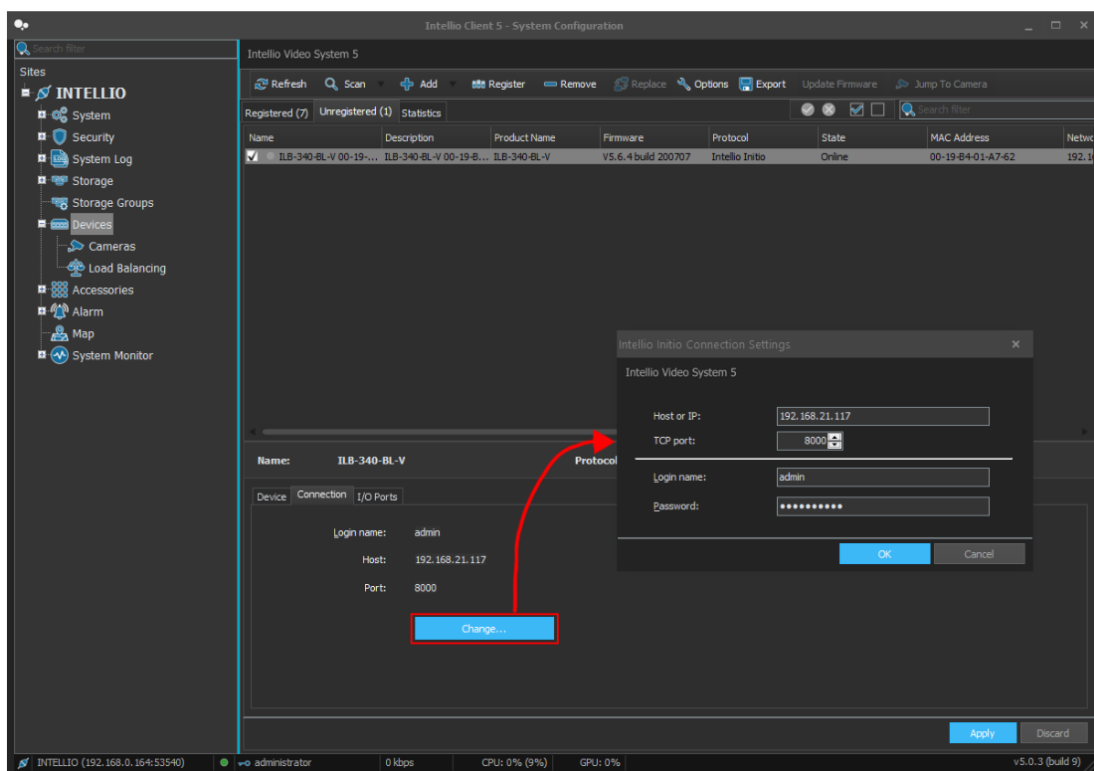
**Fontos:** Az Intellio Initio kamerákat első használata előtt aktiválni kell. Aktiválás során állítsa be az admin felhasználó kezdeti jelszavát.

Az *Intellio Device Explorer*ben megjelent eszközt kiválasztva a következő lehetőségei vannak:

- **Activate Device** gombra kattintva aktiválja az eszközt. A következő ablakban kell megadni az admin felhasználó kezdeti jelszavát. Ha a kamera már aktiválva van, akkor ez a gomb szürke marad.
- **Network Settings** gombra kattintva az eszköz hálózati beállításait tudja megváltoztatni az admin jelszó megadásával.
- **Device Webpage** gombra kattintva az eszköz webes felülete jelenik meg Internet Explorerben.

### IVS keresés funkció

Az IVS 5 képes a szerver által elérhető alhálózatokon az Intellio Initio (ILB) kamerák megkeresésére. A **Rendszerbeállítás / Eszközök / Keresés / Intellio Initio (ILB) eszköz keresése** által elért új kamerákat a **Nem regisztrált** panelen találja.



A keresés során megtalált kamerák regisztrálásához hitelesítés szükséges. Válassza ki azt a listából, majd nyissa meg a **Kapcsolat** fület. Az itt található kapcsolatnál fel van tüntetve az felhasználó név, a kamera IP címe és portja is. Ezt a böngészőbe beírva megjelenik a kamera webes felülete, amely alapján beazonosíthatja a kamerát. Ezután válassza a **Módosítás** gombot, és adja meg az adott kamerához tartozó bejelentkezési nevet és jelszót. Ezután kattintson a **Frissítés** gombra a **Regisztrálás** előtt.

**Fontos:** Győződjön meg, hogy a megfelelő jelszóval próbálkozik, ugyanis alap beállítások mellett az eszköz 5-7 próbálkozás után fél órára letiltja a bejelentkezési lehetőséget! Ezt a kamera webes felületén tudja kikapcsolni: **Konfiguráció > Rendszer > Biztonság**.

## Hozzáadás manuálisan

Amennyiben a hozzáadni kívánt Intellio Initio (ILB) kamera IP-címe pontosan ismert:

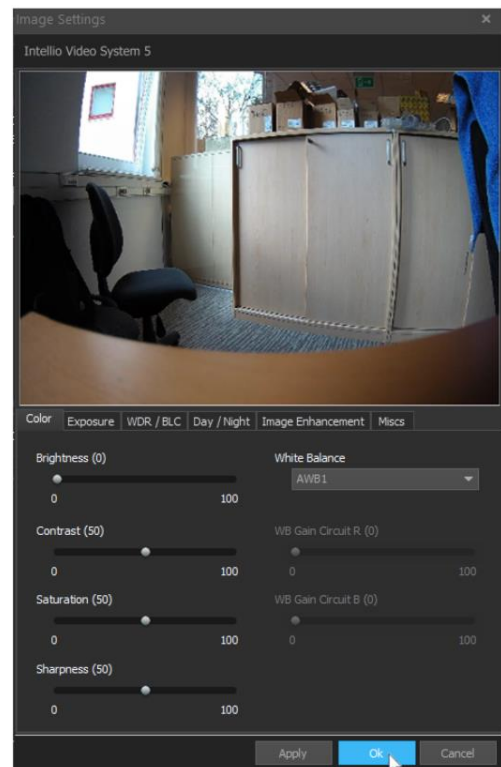
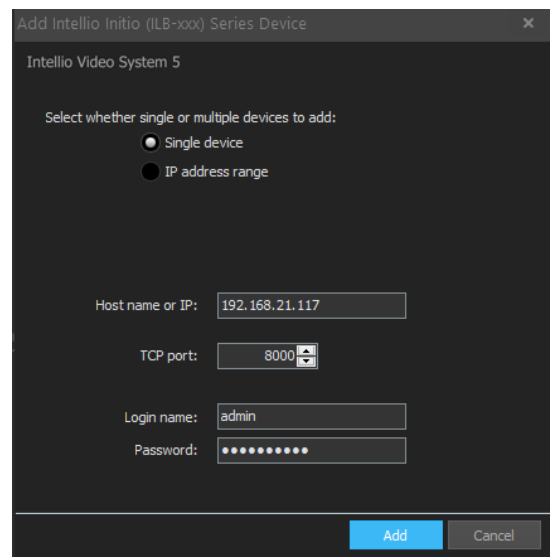
- Nyomja meg a **Rendszerbeállítás / Eszközök / Hozzáadás** gombot, majd válassza ki a megfelelő, **Intellio Initio (ILB-xxx) sorozatú hozzáadása...** lehetőséget.
- Töltse ki a **Hosztnév, Port,** a **Bejelentkezési név** és a **Jelszó** mezőket (a *hosztnév az eszköz IP-címe*). A TCP port alapértelmezetten 8000.
- **Hozzáadás** gombot nyomja meg.

Válassza ki az eszközt, majd kattintson a **Regisztrálás** gombra.

## Képi beállítások módosítása

A már hozzáadott Initio kamera képi beállításainak szerkesztéséhez lépjen a **Rendszerbeállítás / Eszközök / Kamerák** oldalra. Az Initio kamerát kiválasztva, a **Kép beállítása** lapon, használja a **Kép beállítása** gombot a beállító ablak megjelenítéséhez.

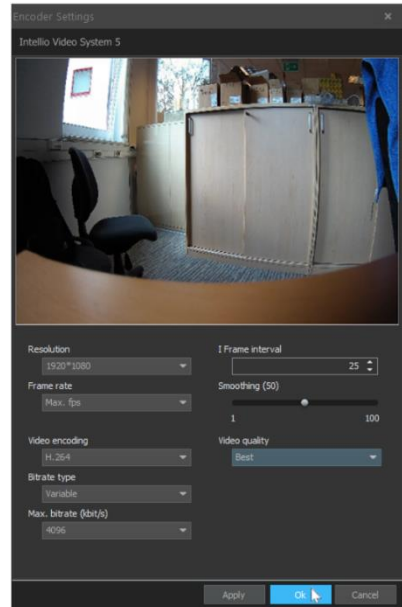
Több Initio kamerán egyszerre tudja módosítani a beállításokat, ha a kiválasztott kamerákon jobb egérgombbal kattintva a felugró helyi menüből a **Kép beállítása...** menüpontot választja.



## Képtömörítő beállítása

Az Initio kamerát kiválasztva, a **Profilbeállítás** lapon, használja a **Profilok szerkesztése...** gombot a beállító ablak megjelenítéséhez.

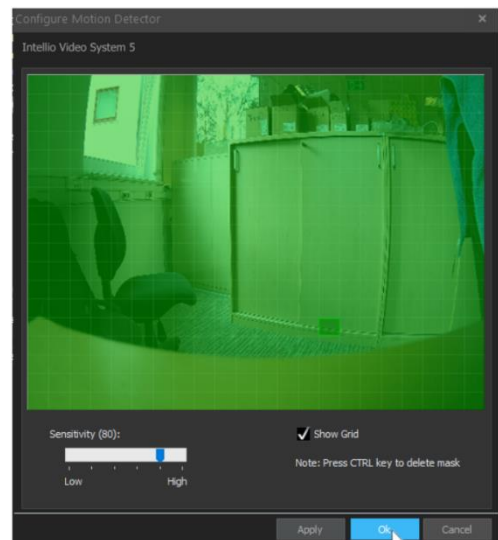
Több Initio kamerán egyszerre tudja módosítani a beállításokat, ha a kiválasztott kamerákon jobb egérgombbal kattintva a felugró helyi menüből a **Képtömörítő beállítása**, majd azon belül a **Fő adatfolyam enkóder** vagy **Al-adatfolyam enkóder** menüpontot választja.



## Mozgásérzékelő beállítása

Az Initio kamerát kiválasztva, a **Mozgásérzékelés** lapon, használja a **Mozgásérzékelő beállítása** gombot a beállító ablak megjelenítéséhez.

Az egérrel lehetséges maszkot rajzolni, a **CTRL** gomb lenyomva tartása mellett pedig törölni.

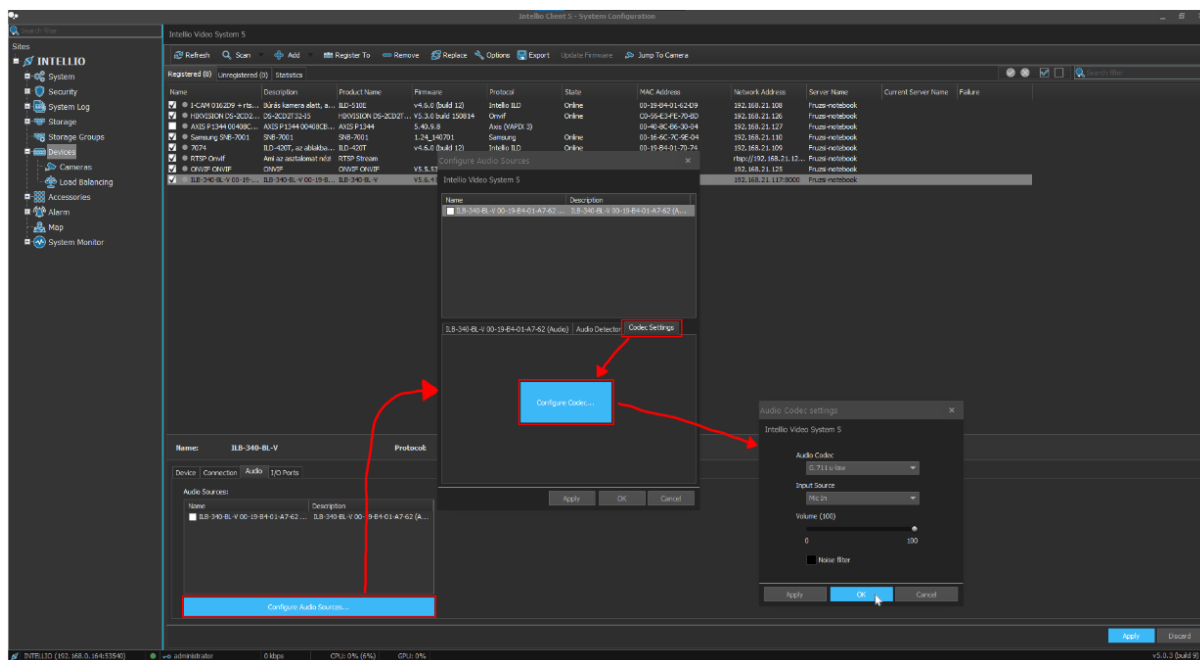


## Audio beállítások

A **Rendszerbeállítás / Eszközök** lapon Inizio kamerát kiválasztva, az **Audio** lapon, használja a **Audiobemenet konfigurálása...** gombot a beállító ablak megjelenítéséhez.

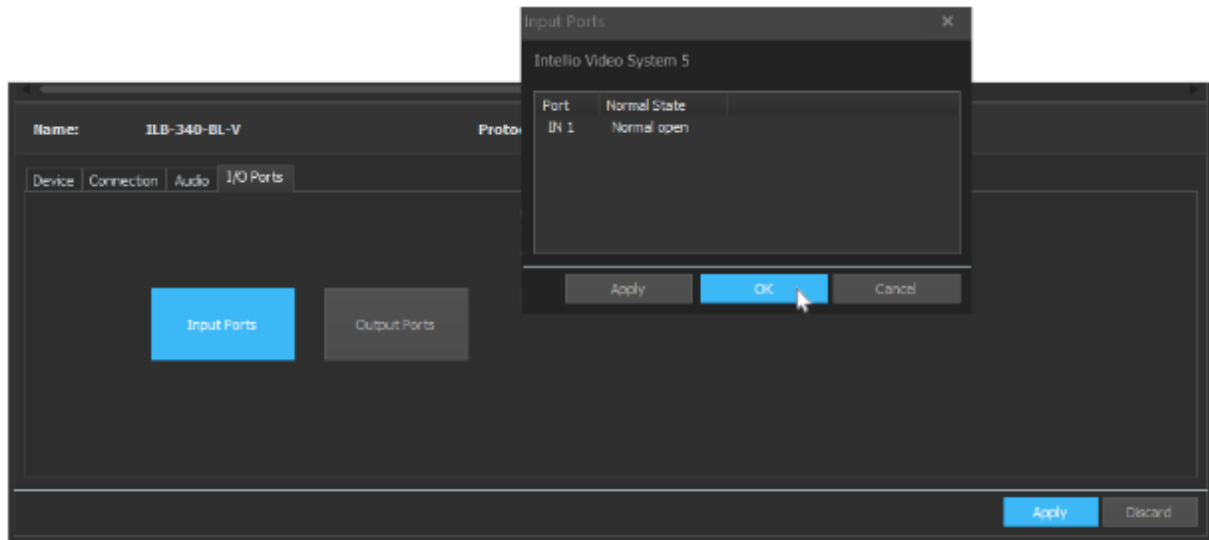
A támogatott hangformátumok a következők:

- G.711 PCM u-Law/A-Law (8000 Hz)
- G.726 ADPCM-16/24/32/40 Kbps (8000 Hz)



## I/O portok beállítása

A **Rendszerbeállítás / Eszközök** lapon Inizio kamerát kiválasztva, az **I/O portok** lapon, használja a **Bemeneti** vagy **Kimeneti portok** gombot a beállító ablak megjelenítéséhez.



Bemeneti jelzések fogadásához **Multi I/O bemenet** detektor létrehozása szükséges:

- **Rendszerbeállítás > Riasztás > Detektorok**
- **Rendszer** detektor, **Multi IO bemenet, OK**.
- Ezután a **Detektor** fülön pipálja be a kívánt portot.

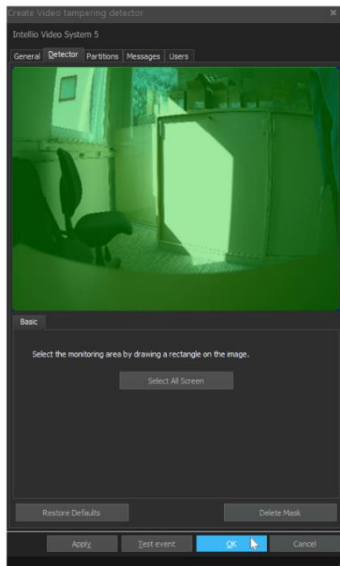
Kimenetek kezelése **Multi I/O műveleten** keresztül történik:

- **Rendszerbeállítás > Riasztás > Műveletek**
- **Multi IO művelet, OK**.
- Ezután a **Művelet** fülön pipálja be a kívánt portot.

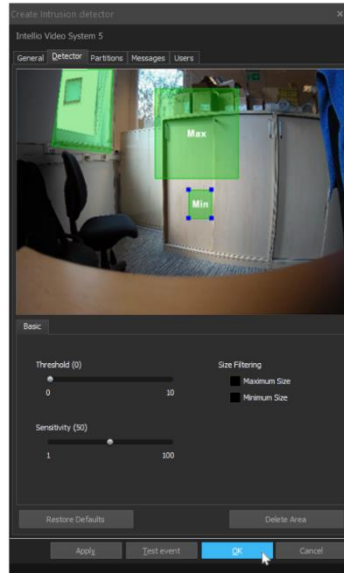
## Beépített intelligens detektorok

Egy detektor típusból csak egy detektor lehet kameránként. Létrehozásához válassza az **Eszköz detektor** típust, majd az Initio kamera kiválasztása után a megfelelő detektort.

### Szabotázs detektor



### Behatolás detektor



### Vonalátlépés detektor

