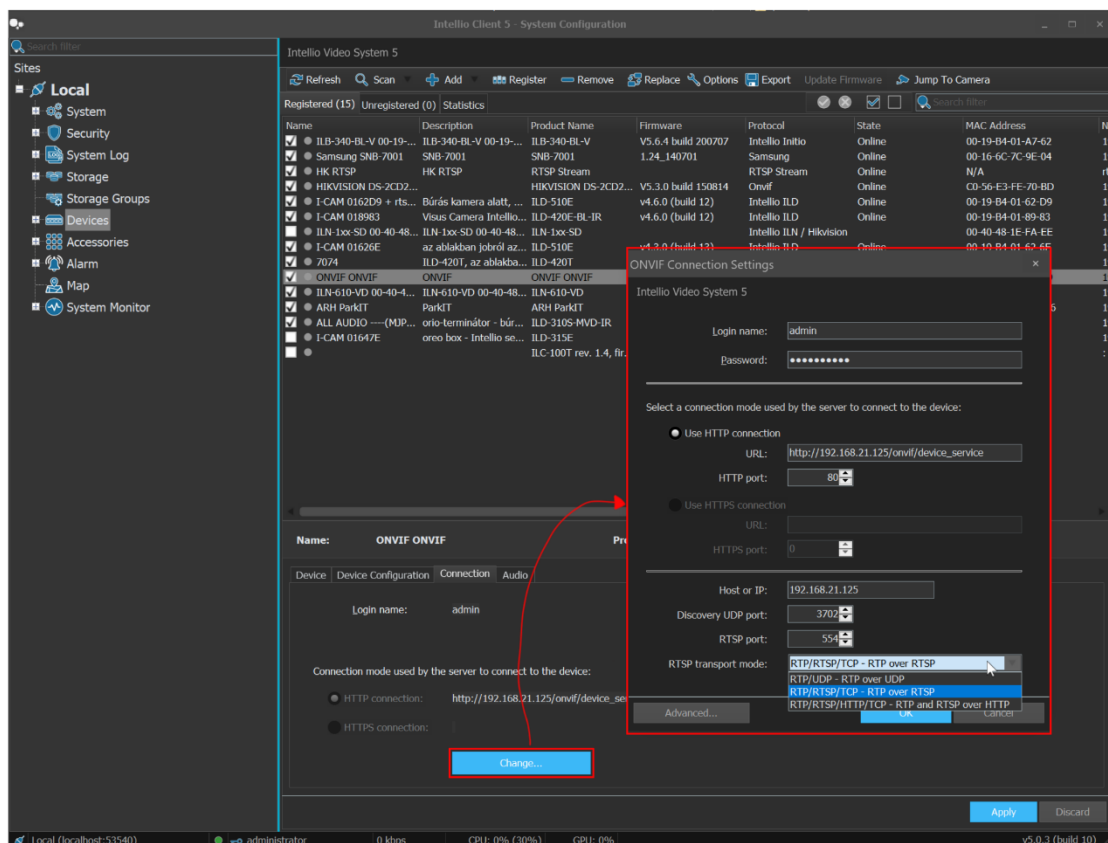


SEGÉDLET ONVIF KAMERÁK TELEPÍTÉSÉHEZ

Keresés funkció

Az Intellio Video System 5 képes a szerver által elérhető alhálózatokon az ONVIF kamerák megkeresésére. A **Rendszerbeállítás / Eszközök / Keresés / ONVIF eszköz keresése** által elért kamerákat a **Nem regisztrált** panelen találjuk.



A keresés során megtalált kamerák egy része azonosítás hiányában nem küld magáról adatokat, így *<ismeretlen>* kamerák is megjelenhetnek a listában. Ez azt jelenti, hogy az adott kamerakapcsolathoz hitelesítés szükséges. Ez bizonyos kamerák esetén eltérhet a kamera webes felülete, illetve saját protokollja által használt hitelesítéstől. Az is előfordulhat, hogy a kapcsolathoz nem szükséges hitelesítés *(ilyenkor a kamerához tartozó információk megjelennek a listában)*, ebben az esetben ne adjon meg felhasználónevet és jelszót.

Egy ismeretlen kamera azonosításához válassza ki azt a listából, majd nyissa meg a **Kapcsolat** fület. Az itt található HTTP kapcsolatnál fel van tüntetve az URL-cím, ami magában foglalja a kamera IP-címét is. Ezt a böngészőbe beírva megjelenik a kamera webes felülete, amely alapján beazonosíthatja a kamerát. Ezután válassza a **Módosítás** gombot, és adja meg az adott kamerához tartozó bejelentkezési nevet és jelszót *(az egyes kamerához tartozó hitelesítési adatokat a Támogatott Kamerák Listája dokumentum tartalmazza)*.

Hozzáadás funkció

Amennyiben a hozzáadni kívánt ONVIF kamera IP-címe pontosan ismert, használja a **Rendszerbeállítás / Eszközök / Hozzáadás / ONVIF eszköz hozzáadása...** gombot.

A felugró ablakban válassza ki az ön által preferált lehetőséget (*amennyiben a hozzáadás sikertelen, a kamerát bármikor eltávolíthatja és megismételheti ezt a lépést*), és adja meg a szükséges adatokat. Ha a kamera nem igényel hitelesítést, a bejelentkezési név és jelszó adatokat hagyja üresen.

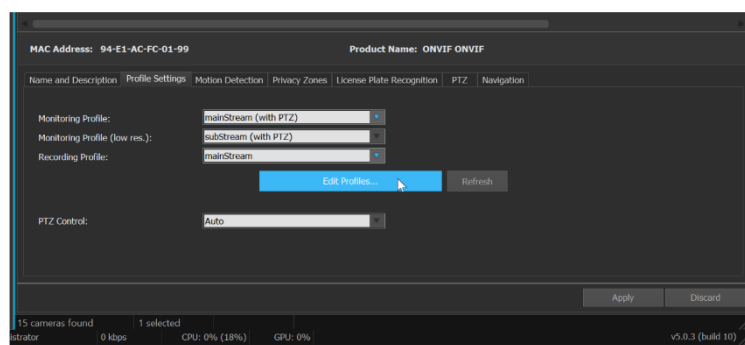
Egyes kamerák esetében az alapértelmezett URL-beállítások nem működnek, ennek oka lehet a nem szabványos URL-elérhetőség. Ebben az esetben használja az eszköz URL-jének lekérdezését (*figyeljen arra, hogy a szerver számítógép és a kamera IP-címe azonos hálózati tartományban legyen*).

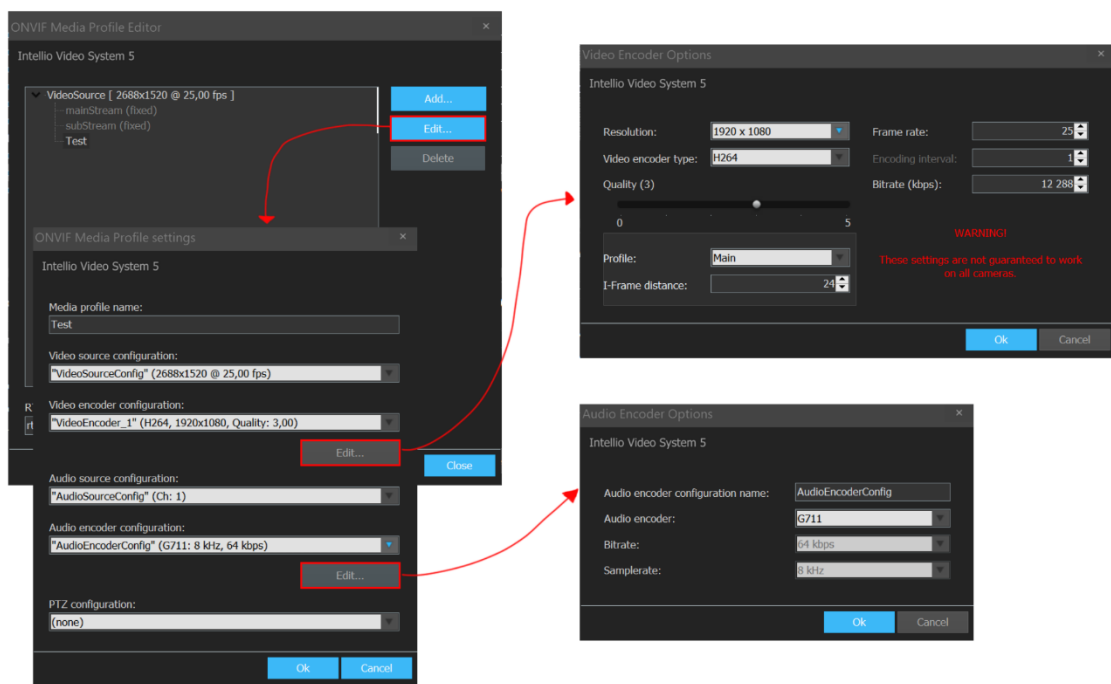
Ha az URL ismert, használja a harmadik kamera hozzáadási lehetőséget, mivel ez a legegyszerűbb módszer.

RTSP átviteli mód: RTP az UDP-n keresztül esetén a kameraképek UDP-n keresztül érkeznek, így ilyenkor a kamerát nem lehet NAT mögött használni. **RTP az RTSP-n keresztül** (alapértelmezett) funkcióval a kameraképek az RTSP megbízható TCP kapcsolatán keresztül érkeznek, így a kamera tűzfal illetve NAT mögött is használható. **RTP és RTSP a HTTP-n keresztül** használata akkor javasolt, ha a kamera olyan tűzfal mögött van, amelyen keresztül csak a HTTP kacsolatot engedélyezett.

ONVIF médiaprofil beállítások

A már hozzáadott ONVIF kamera profiljainak szerkesztéséhez lépjen a **Rendszerbeállítás / Eszközök / Kamerák** oldalra. Az ONVIF kamerát kiválasztva, a **Profilbeállítás** lapon, használja a **Profilok szerkesztése...** gombot a beállító ablak megjelenítéséhez. Alapértelmezetten egy stream van beállítva, javasolt a két stream beállítása (mainStream a monitorozáshoz, és subStream a kisebb sávszélességű adatfolyamhoz).





I-képkockák távolsága: Az IVS5 szoftver megköveteli, hogy a kamera által továbbított képeknél az I-képkockák közötti távolság maximum 50 kép legyen (*ideális esetben nem több mint 30*). Ez a legtöbb esetben nem probléma, viszont egyes gyártók kameráinál (*pl. Panasonic, Bosch*) ez az érték gyári beállítás mellett ennél jóval magasabb is lehet.

PTZ-vezérlés: Az ONVIF-es kamerákon a PTZ-vezérlés média profilokhoz kötött, ezért a PTZ működéséhez a monitorozáshoz használt ONVIF profilhoz hozzá kell rendelni a megfelelő PTZ konfigurációt. Ezt a kamera **Profil beállítás / Profilok szerkesztése...** ablakban teheti meg. Ügyeljen rá, hogy a monitorozáshoz használt média profilhoz rendelje hozzá a PTZ konfigurációt.

Amennyiben bizonyos módosítások nem hajthatók végre az ONVIF-en keresztül (*némely kameraenkóder beállításai nem módosíthatóak*), azokat a kamera webfelületén végrehajthatja.